



# Framkvæmda- fréttir

9. tbl. /09



Hringvegur (1), Litla Sandfell - Haugaá

Í síðasta tölublaði var auglýst útboð vegagerðar á Hringvegi í Skriðdal, á milli Litla Sandfells og Haugaár. Um er að ræða 10,98 km langan kafla með 6,3 km nýbyggingu og 4,68 km endurbyggingu á núverandi vegi. Nýbyggingarkafllinn byrjar um 1 km sunnan við Litla Sandfell þar sem vegur færir nær Grímsá. Nýbyggingarkafli endar um 150 m sunnan við ána Jóku og þaðan verður vegurinn endurbyggður að slitlagsenda skammt norðan við Haugaá. Veglína liggur ýmist um núverandi veg, tún eða mjög lítið grónar og ógrónar áreyrar.

Nýjar brýr verða byggðar yfir Þórisá 10 m, Eyrarteigsá 14 m og Jóku 32 m en einbreiðar brýr eru yfir þessar ár á núverandi vegi. Allar brýrnar verða með 8,5 m breiðri akbraut og 0,5 m breiðum bríkum og heildarbreidd því 9,5 m.

Markmið framkvæmdarinnar er að auka umferðaröryggi á Hringvegi í Skriðdal og tryggja greiðari samgöngur en núverandi vegur er mjór malarvegur. Nýr vegur verður 7,5 m breiður með 7,3 m breiðri klæðingu. Hönnunarhraði verður 90 km/klst.

Tilboðum í verkið á að skila 19. maí. Verkinu skal að fullu lokið 1. ágúst 2011.

## Auglýsingar útboða

### Yfirlagnir á Suðursvæði 2009, malbik 09-018

Vegagerðin óskar eftir tilboðum í yfirlagnir á Suðursvæði 2009, með malbiki.

Helstu magntölur eru:

Malbik ..... 5.600 tonn  
Útlögn ..... 45.200 m<sup>2</sup>

Verki skal að fullu lokið 1. júlí 2009.

Útboðsgögn verða seld hjá Vegagerðinni Breiðumýri 2 á Selfoss og Borgartúni 7 í Reykjavík (móttaka) frá og með mánudeginum 4. maí 2009. Verð útboðsgagna er 2.000 kr.

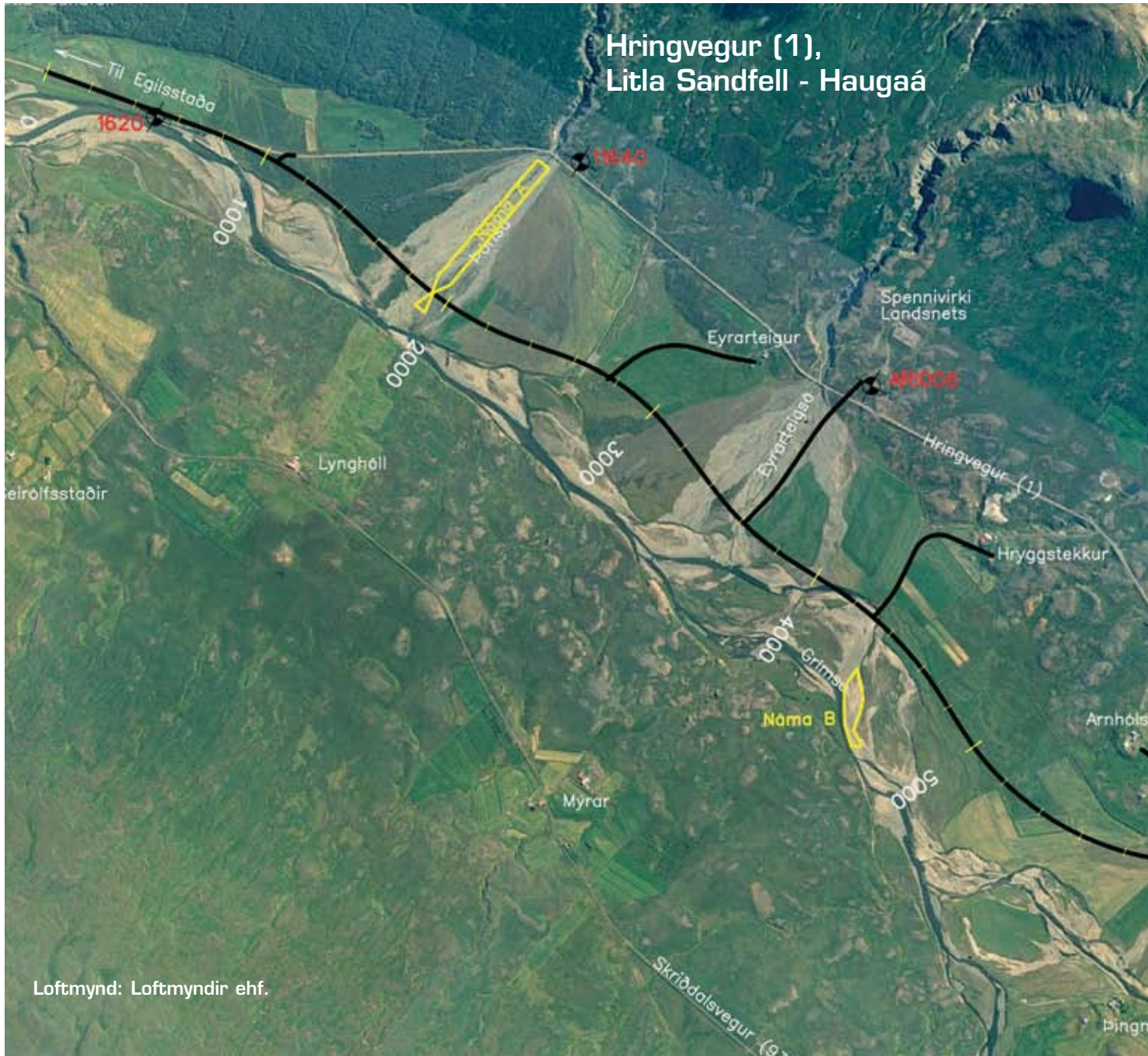
Skila skal tilboðum á sömu stöðum fyrir kl. 14:00 þriðjudaginn 19. maí 2009 og verða þau opnuð þar kl. 14:15 þann dag.

### Framkvæmdafréttir Vegagerðarinnar 9. tbl. 17. árg. nr. 522 4. maí 2009

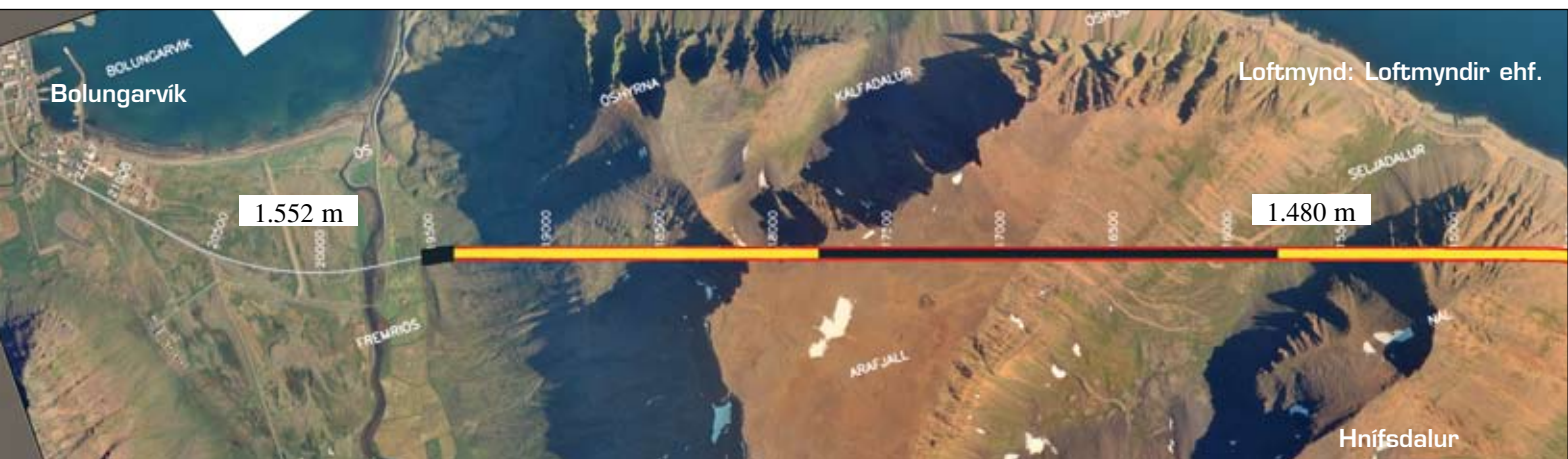
Ritstjórn  
og umsjón útgáfu:  
**Viktor Arnar  
Ingólfsson**  
Ábyrgðarmaður:  
**Gunnar Gunnarsson**  
Prentun: Oddi

Ósk um áskrift sendist til:  
**Vegagerðin  
Framkvæmdafréttir  
Borgartúni 7  
105 Reykjavík**  
eða með tölvupósti til:  
**vai@vegagerdin.is**

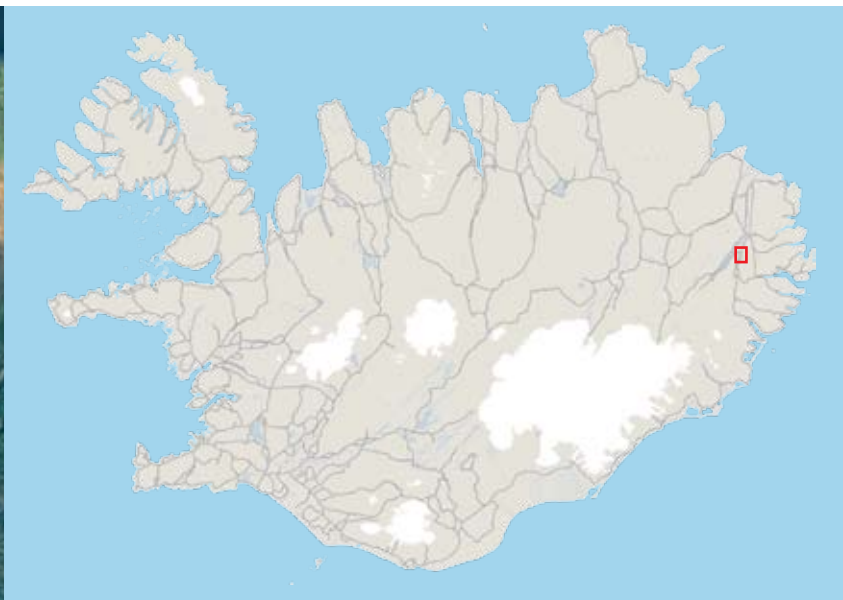
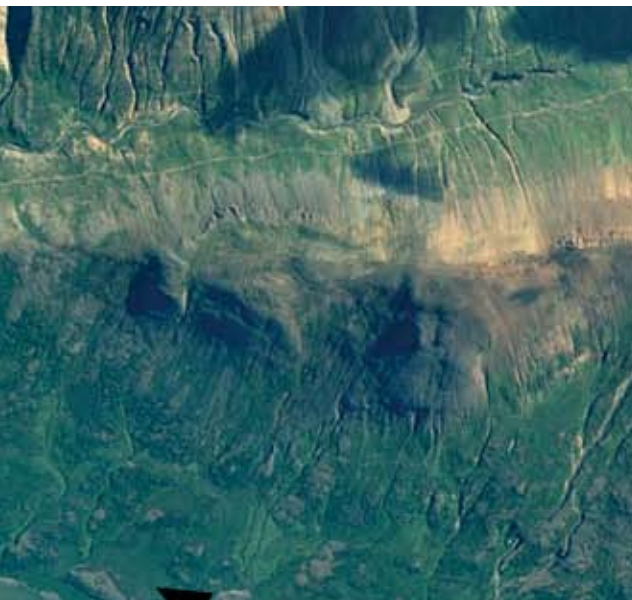
Vegagerðin gefur út Framkvæmdafréttir til að kynna útboðsframkvæmdir fyrir verktökum. Fyrirhuguð útboð eru kynnt, útboðsauglýsingar eru birtar og greint er frá niðurstöðum og samningum. Auk þess er í blaðinu annað það fréttaeftir sem verður til hjá stofnuninni og talið er að eigi erindi til verktaka. Áskrifendur eru m.a. verktakar, verkfræðistofur, fjölmiðlar og áhugafólk. Áskrift er endurgjaldslaus.



## Bolungarvíkurgöng



Bolungarvíkurgöng 27. apríl. Gröftur gekk vel í viku 17. Frá Hnífsdal voru sprengdir 53 m og er heildarlengd þeim megin 1.480 m. Frá Bolungarvík voru sprengdir 66 m og er heildarlengd þeim megin 1.552 m. Samtals er því búið að sprengja 3.032 m eða tæp 58,8% af heildarlengd.





## Vetrarþjónusta 2009 - 2012, Sauðárkrúkur – Blönduós – Sauðárkrúkur

Í síðasta tölublaði var auglýst útboð vetrarþjónustu í Skagafirði og Austur-Húnavatnssýslu árin 2009-2012. Um er að ræða snjómokstur á hálkuvörn og eftirtöldum leiðum:

1. **Hringvegur: Blönduós - Norðurá**, 83 km  
Vegur opinn: 07:30-22:00, allir dagar
2. **Sauðárkrúksbraut: Hringvegur - Sauðárkrúkur**, 24 km  
Vegur opinn: 07:30-22:00, allir dagar
3. **Skagastrandarvegur: Blönduós - Skagaströnd**, 21 km  
Vegur opinn: 07:30-21:00, allir dagar
4. **Pverárfjallsvegur:**  
**Skagastrandarvegur - Sauðárkrúkur**, 37 km  
Vegur opinn: 07:30-21:00, allir dagar
5. **Skagafjarðarvegur: Hringvegur - Steinsstaðir**, 10 km  
Vegur opinn: 09:30-19:00, mánud. miðvd. föstud.
6. **Siglufjarðarvegur:**  
**Hringvegur - Sauðárkrúksbraut**, 22 km  
Vegur opinn: 08:00-21:00, sunnud. mánud. miðvd. fimmtud. föstud.

Heildarlengd vegakafila er 197 km.

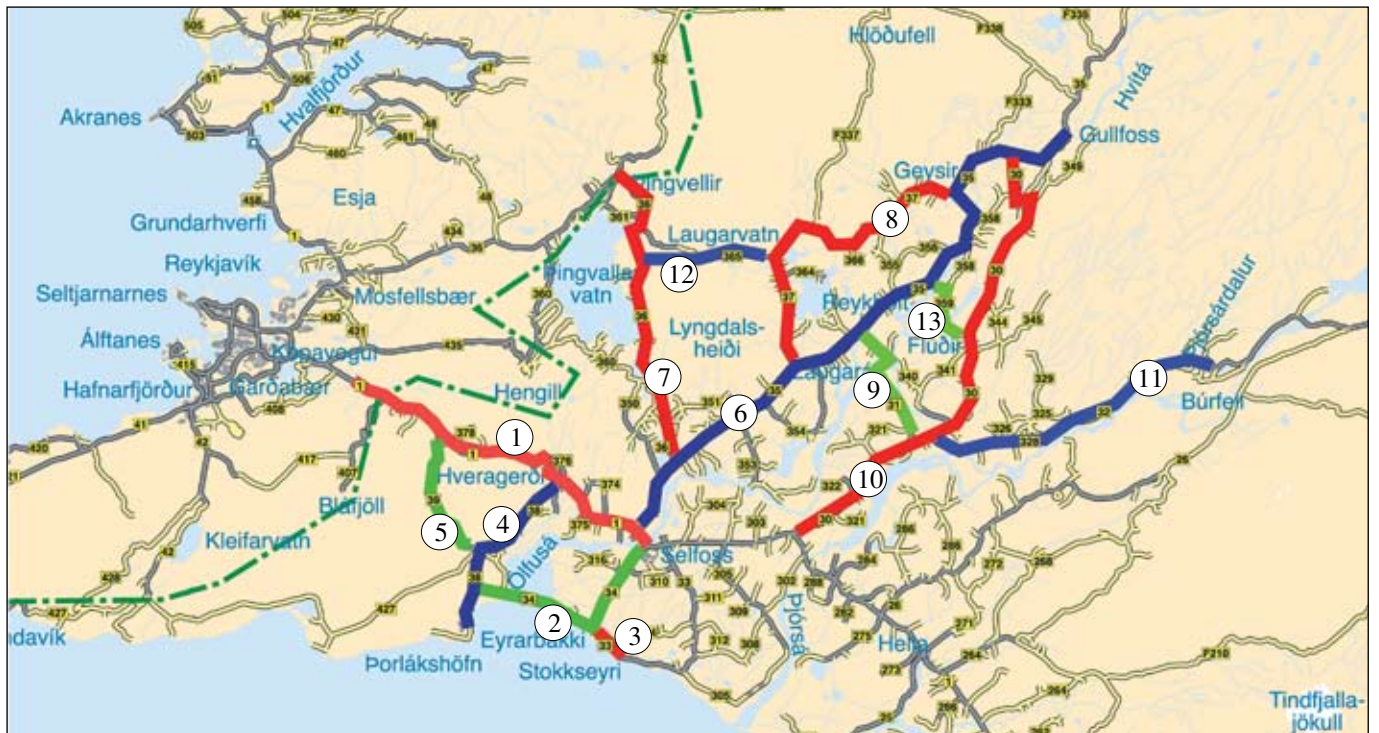
Verkið felst í hreinsun á snjó og krappa af vegum, vegköntum, gatnamótum og öðrum þeim mannvirkjum sem tilheyra veginum svo og hálkuvörn á vegfirborði ásamt færðargreiningu. Tíðni og framkvæmd aðgerða í vetrarþjónustu skal vera samkvæmt gildandi reglum um snjómokstur og vetrarþjónustu.

Útboðið felur í sér 15 klst. í daglegri þjónustu og skal verktaki hafa að lágmarki fjóra vörubíla á vakt ásamt þeim mannafla sem þarf til að ganga vaktir til að uppfylla kröfur samkvæmt snjómokstursreglum. Vörubílar skulu staðsettir á eftirtöldum stöðum: Sauðárkrúkur einn bíll, Varmahlíð tveir bílar, Blönduós einn bíll.

Tilboð verða opnuð 12. maí.



*Hringvegur (1) í Langadal, austan við Blönduós.*



## Vetrarþjónusta 2009 -2014, Hellisheiði og Árborgarhringur, uppsveitir Árnassýslu

Í síðasta tölublaði var auglýst með tveimur auglýsingum útboð vetrarþjónustu Hellisheiðar og Árborgarhrings annarsvegar og uppsveita Árnassýslu hinsvegar, fyrir árin 2009-2014.

Verkefnið felst í hreinsun á snjó og krupa af vegum, vegköntum, gatnamótum, áningastöðum, vigtarplönnum og öðrum þeim mannvirkjum sem tilheyra veginum svo og hálkúvörn á vegyfirborði ásamt færðargreiningu. Tíðni og framkvæmd aðgerða í vetrarþjónustu skal vera samkvæmt gildandi reglum um snjómokstur og vetrarþjónustu.

Tilboð verða opnuð 12. maí.

### Hellisheiði og Árborgarhringur, útboð 09-020

Útboðið innifelur a.m.k. 15 klst. daglega þjónustu, þó 24 klst. á Hringvegi, snjómokstur og hálkúvörn. Verktaki skal hafa að lágmarki 4 vörubíla á vakt ásamt þeim mannafla sem þarf til að ganga vaktir til að uppfylla kröfur samkvæmt snjómokstursreglum.

Stjórnstöð verkkaupa er á Selfossi. Heimastöð vertaka skal vera innan þjónustusvæðisins.

1. **Hringvegur: Eyrarbakkevegur, Selfossi – Litla-Kaffistofan**, 32 km  
Vegur opinn: allan sólarhringinn, alla daga
2. **Eyrarbakkevegur: Hringvegur, Selfossi – Porlákshafnarvegur**, 22 km  
Vegur opinn: 07:00 - 22:00, alla daga
3. **Gaulverjabæjarvegur: Eyrarbakkevegur – Stokkseyri**, 3 km  
Vegur opinn: 07:00 - 22:00, alla daga
4. **Porlákshafnarvegur: Hringvegur v/Hveragerði – Porlákshöfn**, 19 km  
Vegur opinn: 07:00 - 22:00, alla daga
5. **Þrengslavegur: Hringvegur – Porlákshafnarvegur**, 16 km  
Vegur opinn: 06:30 - 22:00, alla daga  
Útboðinu fylgja einnig Álfsstétt og Hvammsvegur

### Uppsveitir Árnassýslu, útboð 09-016

6. **Biskupstungnabraut: Hringvegur – Gullfoss, Sigríðarstofa**, 71 km  
Hringvegur – Laugarvatnsvegur  
Vegur opinn: 07:30 - 22:30, alla daga  
Laugarvatnsvegur – Gullfoss, Sigríðarstofa  
Vegur opinn: 09:00 - 21:00, alla daga
7. **Pingvallavegur: Biskupstungnabraut – Uxahryggjavegur við Þjónustumiðstöð**, 34 km  
Biskupstungnabraut – Grafningsvegur efri.  
Vegur opinn: 09:00 - 21:00, alla daga  
Grafningsvegur efri  
– Þjónustumiðstöð Pingvöllum, Uxahryggjavegur  
Vegur opinn: 10:00 - 19:00, alla daga
8. **Laugarvatnsvegur: Biskupstungnabraut v/Svínavatn – Biskupstungnabraut v/Múla**, 36 km  
Vegur opinn: 08:00 - 21:00, alla daga
9. **Skálholtsvegur: Skeiðavegur – Biskupstungnabraut**, 15 km  
Vegur opinn: 08:00 - 21:00, sunnu-, mánu-, miðviku, fimmtu- og föstudaga (5 daga)
10. **Skeiða- og Hrunamannavegur: Hringvegur – Biskupstungnabraut v/Kjóastaði**, 55 km  
Hringvegur – Flúðir  
Vegur opinn: 07:00 - 21:00, sunnu-, mánu-, miðviku, fimmtu- og föstudaga (5 daga)  
Flúðir - Biskupstungnabraut  
Vegur opinn: 10:00 - 19:00, mánudagar og föstudagar (2 dagar)
11. **Þjórsárdalsvegur: Skeiðavegur – Búrfell**, 32 km  
Skeiðavegur - Árnes  
Vegur opinn: 07:00 - 21:00, sunnu-, mánu-, miðviku, fimmtu- og föstudaga (5 daga)  
Árnes – Búrfell  
Vegur opinn: 08:00 - 19:00, mánudagar og föstudagar (2 d.)
12. **Lyngdalsheiðarvegur: Pingvallavegur – Laugarvatnsvegur** (vegur í byggingu)
13. **Bræðratunguvegur: Hrunamannavegur – Biskupstungnabraut** (vegur í byggingu)  
Útboðinu fylgir einnig Sólheimavegur

## Verk í vinnslu

Samningsverk í vetrarþjónustu, ferjuekstri og almenningsgöngum eru ekki á þessum lista.

[Texti miðast við viku 17](#)

	Samið:	Verklok:
08-041 Yfirborðsmerkingar, vegmálun 2008-2010 <i>Vegmerking ehf.</i>	11.03.08	01.09.10
Suðursvæði	Samið:	Verklok:
08-034 Rangárvallavegur (264), Hringvegur - Akurbrekka <i>Þjótandi ehf.</i> <a href="#">Framkvæmdir hafnar</a>	26.01.09	10.02.09
07-084 Suðurstrandarvegur (427), Krýsuvíkurvegur - Þorlákshafnarvegur <i>KNH ehf.</i>	19.09.08	15.09.11
08-050 Grassláttur á Suðvestursvæði 2008-2010 <i>Hrafn Magnússon</i>	26.05.08	01.09.10
08-074 Vallarvegur (262), Fljótshlíðarvegur - Kotvöllur <i>Heflun ehf.</i> <a href="#">Verktaki er að hefja framkvæmdir á ný</a>	11.07.08	15.09.08
08-078 Heiðarbraut (3357) og Gnúpverjavegur (325) <i>Mjólnir vörubílstjórafélag</i>	29.07.08	15.09.08
08-073 Grafningsvegur efri (360) um Úlfliótsvatn <i>Sigurjón Hjartarson</i> <a href="#">Setja þarf vegrið fyrir ofan gönguræsi, eftir að leggja seinna lag klæðingar.</a>	12.08.08	20.09.08
07-030 Skeiða- og Hrunamanna-vegur (30), Skipholt - Foss <i>Borgarvirki ehf.</i> <a href="#">Framkvæmdir hafnar á ný.</a>	07.11.07	15.06.09
07-090 Lyngdalsheiðarvegur (365), Þingvallavegur - Laugarvatnsvegur <i>Klæðning ehf.</i> <a href="#">Lyngdalsheiðarvegur;. Ekkert hefur verið unnið við verkið síðan 22. apríl, þar sem tæki hafa verið tekin af verktaka.</a>	04.07.08	15.10.10
08-063 Landeyjahöfn, hafnar- og vegagerð <i>Suðurverk hf.</i> <a href="#">Búið að grjótvjerja garða sem snúa að Vegagerðinni. Búið að færa Markarfljótsósa um 1,0 km í austur með því að ýta upp um 80.000m<sup>3</sup> af efni að mati verktaka. Framkvæmdum við brú er lokið. Unnið við framhjálaup vegna undirganga. Byrjað að skrúfa ræsi saman.</a>	14.08.08	01.07.10
08-066 Landeyjahöfn, hafnar- og vegagerð, eftirlit <i>Strendingur ehf.</i>	02.09.08	01.09.10
08-029 Efnisvinnsla Suðursvæði 2008 <i>Fossvélar ehf.</i>	13.06.08	31.12.08
08-035 Festun og yfirlögn á Suður- svæði og Suðvestursvæði 2008-2009 <i>Ræktunarsamband Flóa og Skeiða</i>	12.06.08	01.09.09
08-057 Suðurstrandarvegur (427), Krýsuvíkurvegur - Þorlákshafnarvegur, eftirlit <i>Almenna verkfræðistofan hf.</i>	09.09.08	15.09.11
08-056 Lyngdalsheiðarvegur (365), eftirlit <i>VSÓ - ráðgjöf ehf.</i>	23.06.08	15.10.10

## Suðursvæði, framhald Samið: Verklok:

08-080 Hlíðarendavegur í Ölfusi (380) <i>Háfell ehf.</i> <a href="#">Eftir að leggja seinna lag klæðingar og snyrta vegkanta. Verki á að vera lokið um miðjan júní.</a>	14.08.08	01.07.09
---	----------	----------

## Suðvestursvæði Samið: Verklok:

08-077 Reykjanesbraut (41), Kaldárselsvegur - Krýsuvíkurvegur, hönnun <i>Efla ehf.</i>	30.01.09	27.11.09
08-064 Reykjanesbraut (41), gatnamót við Vífilsstaðaveg, eftirlit <i>Línuhönnun hf.</i>	23.06.08	10.07.09
08-053 Reykjanesbraut (41), gatnamót við Vífilsstaðaveg <i>Ris ehf. Glaumur verktakafélag ehf.</i>	08.05.08	10.07.09
07-038 Reykjanesbraut (41), gatnamót við Arnarnesveg, eftirlit <i>Almenna verkfræðistofan hf.</i>	11.02.08	10.07.09
07-037 Reykjanesbraut (41), gatnamót við Arnarnesveg <i>Suðurverk hf.</i> <a href="#">Gatnamótin voru opnuð fyrir umferð 29. nóvember</a>	25.01.08	10.07.09
08-058 Reykjanesbraut (41), breikkun, Strandarheiði - Njarðvík, endurútboð <i>Ístak hf.</i> <a href="#">Kafliinn var opnaður fyrir umferð 19. október</a>	02.05.08	01.06.09
07-065 Hafnarfjarðarvegur (40), gatnamót við Nýbýlaveg, eftirlit <i>VSÓ ráðgjöf ehf.</i>	12.07.07	15.07.08
08-059 Arnarnesvegur (411), Reykjanesbraut - Fífuhvamsvegur, hönnun <i>Verkfræðistofan Hnit hf.</i>	04.07.08	22.12.08
08-070 Hringvegur (1), Skarhólabraut - Hafravatsvegur, hönnun <i>VSÓ ráðgjöf ehf.</i>	02.07.08	21.11.08
Norðvestursvæði	Samið:	Verklok:
08-022 Vestfjarðavegur (60), Þverá - Þingmannaá <i>Ingileifur Jónsson ehf.</i> <a href="#">Vinna á að hefjast í lok maí.</a>	21.04.09	30.11.10
08-018 Snæfellsnesvegur (54) um Fróðárheiði, Egilsskarð - sæluhús <i>KNH ehf.</i>	23.07.08	15.09.09
06-030 Útnesvegur (574), Háahraun - Saxhóll <i>Stafnafell ehf.</i> <a href="#">Vinna við frágang að hefjast. Eftir að yfirleggja klæðingu 5,6 km.</a>	26.01.06	15.07.09
08-024 Djúpvvegur (61), Reykjanes - Hörtná <i>KNH ehf. og Vestfirskir verktakar ehf.</i> <a href="#">Vinna við Mjóafjarðarbrú hefst í byrjun maí.</a>	25.01.07	01.09.09
06-028 Tröllatunguvegur (605), Vestfjarðavegur - Djúpvvegur <i>Ingileifur Jónsson ehf.</i> <a href="#">Unnið við fláa st 17.000 - 19.000 og neðra burðarlagi st 20700 - 20900. Unnið í bergskeringum st 20.300 - 20.700, forbrotið við st. 24.200.</a>	20.04.07	01.09.09
07-012 Skagavegur (745) um Króksbjarg <i>Fjörður ehf.</i> <a href="#">Vinna hefst um leið og frost fer úr jörðu.</a>	02.09.08	15.07.09

Norðvestursvæði, framhald	Samið:	Verklok:
07-087 Vestfjarðavegur (60), Hofstaðavegur - Þorskafjarðarvegur <i>KNH ehf.</i> Vinna ætti að hefjast að nýju í byrjun maí, stefnt að klæðingu snemma sumars.	30.11.07	01.07.09
07-005 Hringvegur (1), Grafarkot - Hraunsnef <i>KNH ehf.</i> Vinna gæti hafist að nýju fljótlega í maí.	08.06.07	01.10.09
06-017 Hringvegur (1) um Hrutafjarðarbotn <i>Skagfirskir verktakar</i> Verki að mestu lokið nema eftir að klæða seinna lag á báða enda.	12.12.07	01.11.08
08-025 Vatnsdalsvegur (722), Hof - Hjallaland <i>Sigurjón Hjartarson.</i> Verið er að aka út burðarlagi á nýbyggingarkafllan og breikkun á Hringvegi við gatnamót. Í undirbúningi að hefja breytingar á fláum, en ólokið er samkomulagi við landeigendur vegna færslu á girðingum og landbótum vegna þeirra. Verkið er á áætlun.	13.10.08	01.08.09
08-072 Örnólfssdalsá hengibrú, stálsmiði <i>Gísli Þorgeir Einarsson</i>	25.07.08	21.11.08
07-010 Leirársveitarvegur (504), Leirá - Svínadalsvegur <i>Borgarverk ehf.</i> Eftir um 30% af reiðvegi og 6-700 m af viðbótargirðingum.	02.04.08	15.09.08
07-085 Óshlíðargöng, eftirlit <i>Línuhönnun hf., Geotek</i>	08.04.08	15.07.10
07-062 Óshlíðargöng <i>Íslenskir aðalverktakar, Marti Contractors</i>	08.04.08	15.07.10
07-086 Strandavegur (643), Geirmundarstaðavegur - Hálgata <i>Skagfirskir verktakar</i> Verk í vetrardvala, vinna ætti að hefjast að nýju í lok maí. Eftir klæðing og leiðarar.	03.06.08	15.07.09
08-043 Festun og yfirlögn á Norðvestursvæði 2008-2009 <i>Borgarverk ehf.</i>	22.04.08	01.09.09

Norðaustursvæði	Samið:	Verklok:
05-035 Héðinsfjarðargöng <i>Háfell ehf. og Metrostav a.s.</i>	20.05.06	10.12.09
08-069 Norðausturvegur (85), Fremri-Háls - Sævarland <i>Héraðsverk ehf.</i> Framkvæmdir liggja niðri fram á vor.	13.06.08	15.07.09
06-004 Norðausturvegur (85), Hófaskarðsleið <i>Héraðsverk ehf.</i> Verktaki er að hefja vinnu aftur á svæðinu eftir nokkuð hlé. Útlögn klæðingar á að vera lokið 15. ágúst og verkinu að fullu 1. nóvember 2009. Ljóst að þetta næst ekki vestast á kaflanum.	16.07.07	01.11.09
08-007 Illugastaðavegur (833), slitlagsendi - Illugastaðir <i>Árni Helgason, Ólafsfirði.</i> Verktaki lauk við að keyra út neðra burðarlaginu í desember og er þá efra burðarlag, klæðing og frágangur eftir. Framkvæmdir liggja niðri fram á vor.	25.07.08	01.07.09
05-035 Héðinsfjarðargöng, eftirlit <i>Geotek ehf.</i>	28.04.86	10.12.09

Norðaustursvæði, framhald	Samið:	Verklok:
08-010 Hringvegur (1), Valtýskambur - Sandbrekka <i>Háfell ehf.</i> Verktaki er að vinna í skeringum, fyllingum og ræsalögn og er um styttest í að þessi hluti klárast.	20.08.08	15.10.09
07-005 Hringvegur (1), Ármótasel - Skjöldólfsstaðir <i>Héraðsverk ehf.</i> Verkinu átti að ljúka 1. ágúst 2008 en framkvæmdir gengu hægt m.a. vegna þess að veturinn 2007-8 var langur og erfiðleikar voru með bleytu í fyllingarefninu. Samið var því um seinkun á verklokum til 1. júlí 2009. Í haust var lokið við að keyra neðra burðarlagi í veginn og var ákveðið að setja umferðin á hann í vetur. Eftir er að ganga frá tengingum í báða enda, keyra út efra burðarlagi og leggja klæðinguna. Framkvæmdir liggja niðri fram á vor.	01.02.07	01.07.09
07-088 Norðfjarðarvegur (92), um Hólmaháls <i>Suðurverk hf.</i>	05.02.08	01.10.09
08-084 Borgarfjarðarvegur (94), Lagarfossvegur - Sandur <i>Ylur ehf.</i>	22.01.09	01.09.09
07-019 Norðausturvegur (85), Brunahvammsháls - Bunguflói <i>Suðurverk hf.</i> Vinnu við fyllingar er að mestu lokið og búið að keyra út 95% af neðra burðarlaginu. Verkinu átti að vera lokið 15. nóvember 2008, en þar sem ekki var hægt að hefja framkvæmdir fyrr en um miðjan júní vegna tíðarfars var samið um að seinka verklokum til 1. júlí 2009.	20.12.07	01.07.09
06-007 Dettifossvegur (862), Hringvegur - Dettifoss <i>Árni Helgason ehf.</i>	12.09.08	01.10.10
08-004 Dagverðareyryrvegur (816) Hringvegur - Helluland <i>G. V. Gröfur ehf.</i>	26.05.08	01.08.08
08-002 Hörgárdalsvegur (815) Björg - Skriða <i>Árni Helgason ehf.</i>	09.06.08	01.09.08

## Niðurstöður útboða

Birt að nýju vegna leiðréttingar á áætluðum verktakakostnaði

### Yfirlagnir Suðvestursvæði 2009, „repave“<sup>09-023</sup>

Tilboð opnuð 21. apríl 2009. Malbiksyfirlagnir með repave-aðferð á Suðvestursvæði árið 2009.

Helstu magntölur:

Repave yfirlagnir . . . . . 75.300 m<sup>2</sup>

Verki skal að fullu lokið 15. ágúst 2009.

nr.	Bjóðandi	Tilboð (kr.)	Hlutfall (%)	Frávik (þús.kr.)
2	Malbikunarstöðin Hlaðbær-Colas hf., Hafnarfirði	172.966.000	116,5	18.786
1	Loftorka Reykjavík ehf., Garðabæ	154.180.000	103,8	0
----	Áætlaður verktakakostnaður	148.500.000	100,0	-5.680

## Yfirlit yfir útboðsverk

Þessi listi er stöðugt til endurskoðunar og geta dagsetningar og annað breyst fyrirvaraust. Það eru auglýsingar útboða sem gefa endanlegar upplýsingar. Fremst í lista er númer útboðs í númerakerfi framkvæmdadeildar. Rautt númer = nýtt á lista

Fyrirhuguð útboð	Auglýst: dagur, mánuður, ár
09-027 Skíðadalsvegur (807), Skáldalækur - Brautarhóll	09
08-011 Kísilvegur (87), Hólasandur - Geitafellsá, 2. áfangi	09
08-085 Laxárdalsvegur (59), Höskuldsstaðir - Leiðólfstaðir	09
08-026 Reykjabraut (724), Hringvegur - Húnaveilir	09
09-026 Hringvegur (1), um Ysta-Rjúkandi	09
09-028 Vetrarþjónusta 2009-2012, Stykkishólmur um Vatnaleið að Snæfellsnesvegi	09
09-082 Hörgárdalsvegur (815), Skriða - Brakandi	09
09-006 Arnarnesvegur (411), Reykjanesbraut - Fíuhvammsvegur, eftirlit	09
09-007 Hringvegur (1), Hafravatnsvegur - Þingvallavegur	09
09-008 Hringvegur (1), Hafravatnsvegur - Þingvallavegur, eftirlit	09
09-017 Yfirlagnir Suðursvæði 2009, klæðingar	09
09-019 Efnisvinnsla Suðursvæði 2009	09
09-014 Vetrarþjónusta á Snæfellsnesvegi 2009-2012, Vatnaleið - Ólafsvík	09
09-013 Vetrarþjónusta á Holtavörðuheiði 2009-2012	09
09-001 Arnarnesvegur (411), Reykjanesbraut - Fíuhvammsvegur	09

Auglýst útboð	Auglýst:	Opnað:
09-032 Langholtsvegur (318) Hringvegur - Ármótavegamót	04.05.09	19.05.09
09-018 Yfirlagnir Suðursvæði 2009, malbik	04.05.09	19.05.09
08-005 Hringvegur (1), Litla Sandfell - Hugaá	29.04.09	19.05.09
09-010 Yfirlagnir á Norðaustursvæði 2009, norðurhluti, klæðing	27.04.09	12.05.09
09-015 Vetrarþjónusta 2009-2012, Sauðárkrókur - Blönduós - Sauðárkrókur	27.04.09	12.05.09
09-020 Vetrarþjónusta Suðursvæði 2009-2014, Hellisheiði og Árborgarhringur	27.04.09	12.05.09
09-016 Vetrarþjónusta Suðursvæði 2009-2014, uppsveitir Arnessýslu	27.04.09	12.05.09
09-021 Brú á Hvítá á Bræðratunguvegi, eftirlit	27.04.09	12.05.09
09-030 Hvammstangavegur (72), um Hvammstanga	20.04.09	05.05.09
09-009 Yfirlagnir á Norðaustursvæði 2009, austurhluti, klæðing	20.04.09	05.05.09
08-032 Bræðratunguvegur (359) Flúðir - Tunguflijt	16.03.09	05.05.09

Útboð á samningaborði	Auglýst:	Opnað:
09-022 Yfirlagnir Suðvestursvæði 2009, malbik	06.04.09	21.04.09
09-022 Yfirlagnir Suðvestursvæði 2009, „repave“	06.04.09	21.04.09
08-009 Raufarhafnarvegur (874) Hófaskarðsleið - Flugvöllur	23.03.09	15.04.09
09-005 Efnisvinnsla Norðvestursvæði, Bitrufjörður	23.03.09	07.04.09
08-064 Álftanesvegur (415), Hafnarfjarðarvegur - Bessastaðavegur, eftirlit	16.03.09	31.03.09
08-034 Álftanesvegur (415), Hafnarfjarðarvegur - Bessastaðavegur	23.02.09	07.04.09
08-012 Norðausturvegur (85), Bungufloi - Vopnafjörður	02.02.09	24.03.09
Samningum lokið	Opnað:	Samíð:
08-022 Vestfjarðavegur (60), Þverá - Þingmannaá Ingileifur Jónsson ehf.	24.02.09	21.04.09

## Auglýsingar útboða

### Langholtsvegur (318), Hringvegur - Ármótavegamót 09-032

Vegagerðin óskar eftir tilboðum í endurgerð 3,2 km Langholtsvegur, frá Hringvegi að vegamótum Ármóta og Langholtsbæja.

Helstu magnbólur eru:

Skering	9.355 m <sup>3</sup>
Fylling	2.590 m <sup>3</sup>
Fláafleygar	1.045 m <sup>3</sup>
Neðra burðarlag	12.935 m <sup>3</sup>
Efra burðarlag	2.850 m <sup>3</sup>
Ræsi	156 m
Tvöföld klæðing	21.510 m <sup>2</sup>
Frágangur fláa	19.415 m <sup>2</sup>

Verkinu skal að fullu lokið 15. september 2009.

Útboðsgögn verða seld hjá Vegagerðinni Breiðumýri 2 á Selfossi og Borgartúni 7 í Reykjavík (móttaka), frá og með mánuðeginum 4. maí 2009. Verð útboðsgagna er 4.000 kr.

Skila skal tilboðum á sömu stöðum fyrir kl. 14:00 þriðjudaginn 19. maí 2009 og verða þau opnuð þar kl. 14:15 þann dag.



Munið vinnustaðamerkingarnar